



**La déficience visuelle,  
on en parle ?**

## **5 DÉFICIENCE VISUELLE**

- **Module de formation**
- **Professionnels de la santé,  
de l'accompagnement,  
de l'animation et du tourisme**



**èq|la**

Changeons le quotidien  
des personnes  
aveugles et malvoyantes

## 5

# Module de formation à la déficience visuelle



**Public cible :** professionnels dans les secteurs de la santé, de l'accompagnement, de l'animation et du tourisme



**Nombre de participant·e·s :** minimum 8 - maximum 12



**Durée :** 3h à 5h (selon vos objectifs)



**Lieu :** dans vos locaux ou chez Eqla



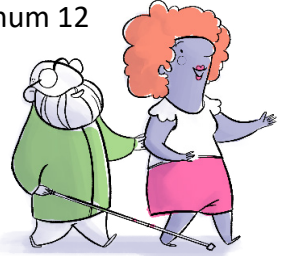
**Tarif :** sur devis



**Formateurs :** nos formatrices sont souvent accompagnées d'une personne déficiente visuelle qui participe en tant que « formateur·trice volontaire »



**Pédagogie :** notre pédagogie se veut didactique, expérientielle et interactive.



## Objectifs

- Comprendre la déficience visuelle et identifier les différents types de malvoyance
- Adapter vos gestes de rencontre et d'accompagnement avec une personne déficiente visuelle
- Mettre en lien ces apprentissages avec vos réalités de terrain
- Découvrir des outils adaptés

## Contenu

- Présentation d'Eqla et de ses missions
- Qu'est-ce que la déficience visuelle et quels sont les grands types de malvoyance ?
- Accompagnement en pratique : gestes et paroles de rencontre sous forme de mises en situation
- Atelier sensoriel et découverte des aides techniques et technologiques
- Découverte de livres et jeux adaptés



**Bon à savoir :** une formation en ligne de 2h sur la partie théorique est possible.



Depuis 1922, l'association Eqla agit avec et pour les personnes aveugles et malvoyantes. Grâce à différents services de proximité, elle favorise leur inclusion dans la société.

## Nos formations professionnelles incluent :

- 5 Module de formation pour les professionnels du secteur de l'accompagnement
- 6 Module de formation pour devenir référent-e déficience visuelle
- 7 Module de formation pour les animateur-trice-s sportifs
- 8 Module de formation pour les métiers de l'Horeca
- 9 Module de formation pour les guides culturels et touristiques



**Contactez-nous sur :**  
formation@eqla.be  
02/241.65.68

Pour en savoir plus et pour vous tenir au courant de notre actualité, retrouvez-nous sur [www.eqla.be](http://www.eqla.be) et suivez-nous sur les réseaux sociaux !

