

Contenu

Court métrage sur le quotidien des personnes déficientes visuelles

Mise en lien avec notre association et nos missions

Qu'est-ce que la déficience visuelle et comment la reconnaît-on?

Quels sont les grands types de malvoyance et mise en situation de malvoyance avec des lunettes de simulation

Accompagnement en pratique : gestes et paroles de rencontre sous forme de mises en situation avec un volontaire déficient visuel

Mise en application des techniques de guide entre participants

Questions/réponses avec une personne déficiente visuelle

Personnalisable en fonction de vos demandes :

Découverte des petites aides techniques et technologiques.

Approche psychologique du handicap visuel.

Tables de jeux adaptés.

Ateliers sensoriels centrés sur les risques en maison de retraite et autres institutions de santé.

www.eqla.be



La déficience visuelle,
on en parle ?

eqla

Vous faites quoi
dans la vue ?

Formation pour les professionnels
de l'**accompagnement**

Contact 02 241 65 68 ou formation@eqla.be

Public cible :

professionnels dans les secteurs de la santé, de l'accompagnement, de l'animation et du tourisme

Nombre de participants :

minimum 8 - maximum 12

Durée :

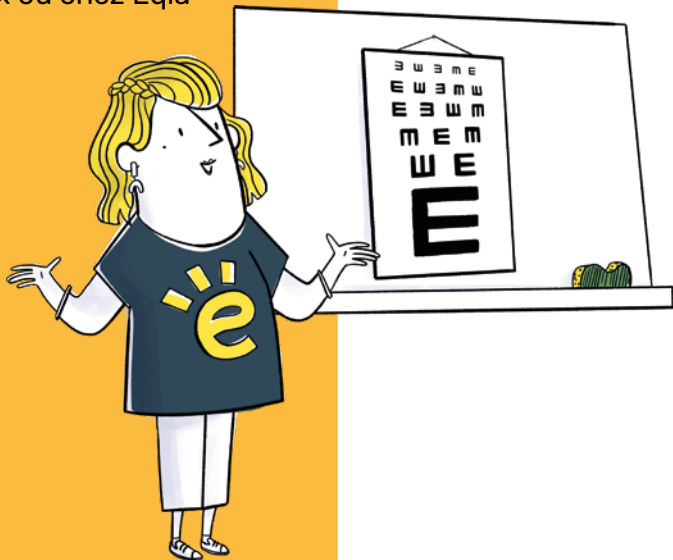
3h à 5h (selon vos objectifs)

Lieu :

dans vos locaux ou chez Eqla

Tarif :

sur devis



Objectifs

Comprendre la déficience visuelle et identifier les différents types de malvoyance

Adapter vos gestes de rencontre et d'accompagnement avec une personne déficiente visuelle

Pouvoir librement poser vos questions à une personne aveugle ou malvoyante

Mettre en lien ces apprentissages avec vos réalités de terrain

Découvrir des outils adaptés