

## Contenu

Brise-glace et energizer en situation de cécité

Mise en situation de malvoyance pour des exercices de lecture de carte, d'affiche et de déplacement

Jeux de rôles sur les gestes de rencontre et d'accompagnement

Atelier dans le noir à propos de l'image mentale

Initiation à l'audiodescription

Initiation à l'utilisation de schéma en relief thermoformé

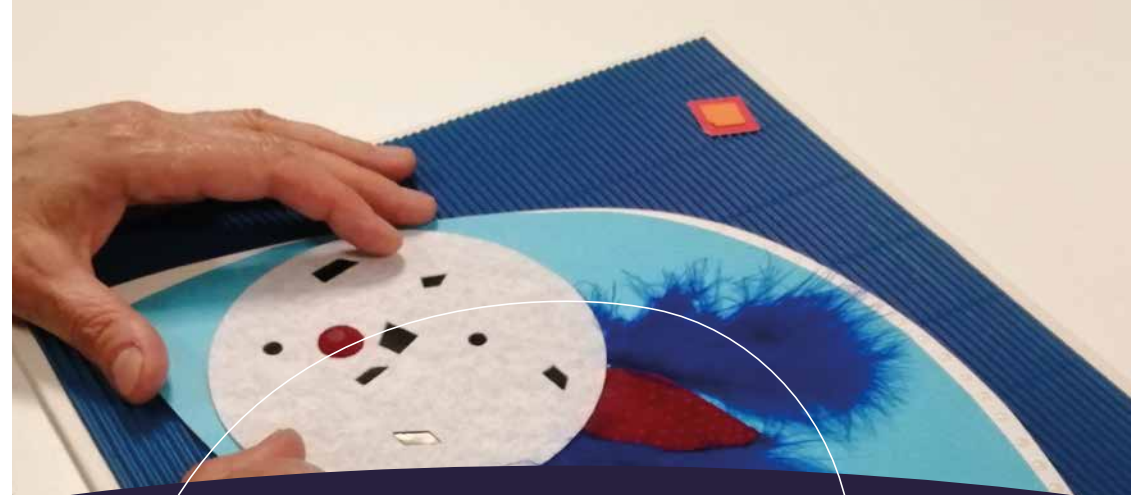
Exposition et débat autour d'initiatives d'adaptations muséales

Foire au matériel favorisant l'accessibilité d'une visite

Visite adaptée fictive pour s'entraîner et mettre en pratique ses savoirs



[www.eqla.be](http://www.eqla.be)



La déficience visuelle,  
on en parle ?

eqla

**S'ému**VOIR  
autrement

Formation pour rendre  
vos **visites guidées** accessibles  
au public déficient visuel

Contact 02 241 65 68 ou [formation@eqla.be](mailto:formation@eqla.be)

### Public cible :

professionnels du secteur de la culture et du tourisme

### Nombre de participants :

minimum 8 - maximum 12

### Durée :

2 journées de 10h à 15h

### Lieu :

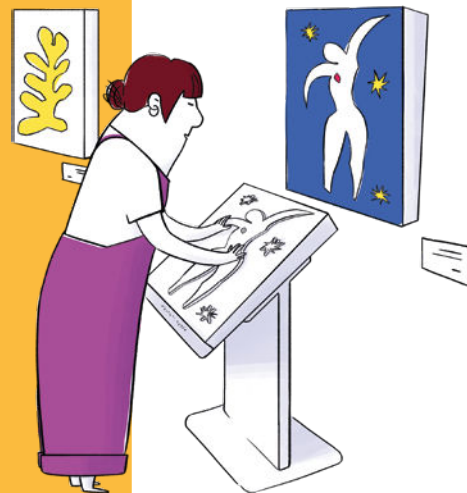
dans vos locaux ou chez Eqla

### Tarif :

120€ par participant  
(+ frais de déplacement si la formation a lieu chez vous)

### Bon à savoir :

Nos formatrices ont été soit guide, soit chargées d'adapter des œuvres au sein de musées pour le public déficient visuel. Notre formateur volontaire est un membre déficient visuel de notre asbl, actif au sein d'un groupe d'activités pour préparer et participer à des visites culturelles adaptées.



## Objectifs

Préparer sa visite guidée adaptée

Accueillir un groupe de personnes déficientes visuelles au sein d'un centre culturel/musée/lieu en extérieur

Adapter ses gestes de rencontre et d'accompagnement lors de sa visite guidée

Développer sa créativité et son sens de l'adaptation