

N°14 // HIVER 2025 // TRIMESTRIEL

# èqqla ZINE

LE MAGAZINE DES DONATEURS

## TEMOIGNAGE

Germain, un parcours sans limites

## RENCONTRE

Jean-Luc, membre du CA d'Eqla

## SOLIDARITE

5 raisons d'activer une domiciliation





## **Eqla, c'est moi! Eleonor, l'amie de l'accessibilité**

De la formation BlindCode à Accessia, Eléonor est devenue une experte de l'accessibilité numérique.

## **Témoignage Germain, un parcours sans limites**

À 22 ans, Germain n'a jamais laissé son handicap freiner ses ambitions. Accompagné par Eqla, il partage son expérience et son combat pour plus d'autonomie.

## **Rencontre Jean-Luc, un engagement inspirant**

De maçon à formateur, Jean-Luc transforme son parcours en mission de sensibilisation et d'inclusion. Découvrez son impact au sein d'Eqla.

## **Solidarité**

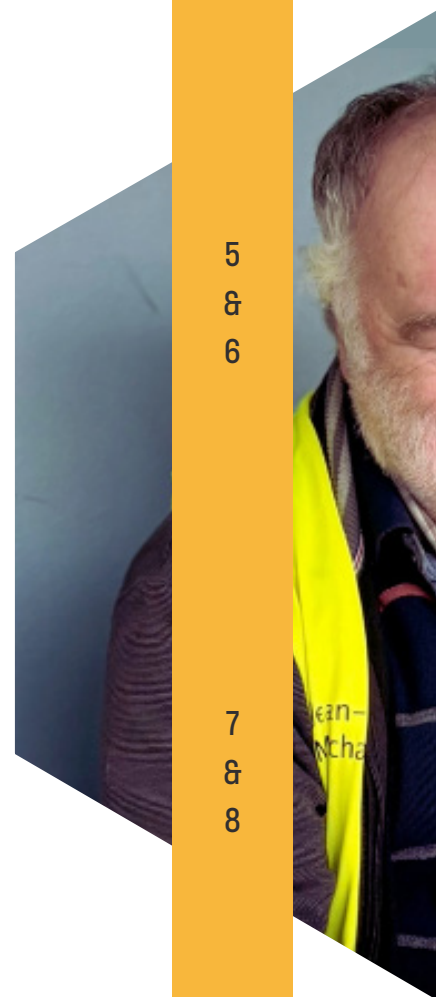
Saviez-vous que vous pouvez encore mieux soutenir Eqla en activant une domiciliation ? On vous explique.

3

5  
&  
6

7  
&  
8

9  
&  
10





**D**es parcours qui inspirent, une inclusion qui avance. Chez Eqla, chaque parcours est une histoire de détermination, de courage et de dépassement.

**Eléonor**, après avoir suivi la formation BlindCode, est aujourd'hui un visage incontournable d'Accessia, notre agence web inclusive.

**Germain**, accompagné par Eqla tout au long de sa scolarité, est maintenant assistant social et continue à gagner en autonomie, avec une grande motivation pour l'avenir.

**Jean-Luc**, lui, sensibilise depuis vingt ans à la déficience visuelle et s'investit aujourd'hui au sein de notre conseil d'administration, pour faire avancer les droits des personnes malvoyantes et non-voyantes.

Ces parcours témoignent d'un engagement fort et de l'importance de nos actions. Pourtant, cette année encore, nous avons dû refuser l'accompagnement scolaire de 14 enfants, faute de moyens. Chaque soutien compte pour éviter que d'autres restent sans solution et pour offrir une éducation inclusive à tous les jeunes qui en ont besoin. Dans ce numéro, découvrez ces témoignages inspirants et les actions concrètes qui permettent à notre association de grandir et d'apporter des solutions efficaces.

Ensemble, continuons à ouvrir le champ des possibles pour l'inclusion des personnes déficientes visuelles dans la société.

Bonne lecture, et merci d'être à nos côtés !

Bénédicte Fripiat  
Directrice générale

**èqla**



[www.eqla.be](http://www.eqla.be)

**Rédaction** : Jérôme Roland, Nicolas Curri // **Layout** : Eqla // **Éditeur responsable** : Bénédicte Fripiat // **Photos** : Nicolas Curri, Eqla, Céline Piette // **Eqla asbl** // Boulevard de la Woluwe 34 bte 1, 1200 Bruxelles // +32 (0)2 241 65 68 // [info@eqla.be](mailto:info@eqla.be)



Eqla est membre de Réculte de fonds Éthique (RE-EF asbl), l'association belge qui régule la qualité morale des récoltes de fonds.





**« ÊTRE ACTIVE DANS LA SOCIÉTÉ ET EXERCER UN TRAVAIL QUI A DU SENS, C'EST ESSENTIEL ! »**

### LE SAVIEZ-VOUS ?

La Directive européenne 2016/2102 oblige, depuis 2019, le secteur public à respecter les normes d'accessibilité numérique pour leurs sites internet et applications. Cette Directive sera étendue aux produits et services en juin 2025.

Faites un don sur notre compte  
IBAN BE06 0012 3165 0022

avec la communication « ACCESSIA »  
ou sur <http://jesoutiens.eqla.be>

# Eléonor, l'amie de l'accessibilité !

Il y a 4 ans, lors de sa première interview, nous vous présentions cette jeune fille souriante et ambitieuse qui nous parlait de Robert, son cancer, de ses accomplissements sportifs et de la formation Blindcode qu'elle suivait à l'époque. Aujourd'hui, elle est un des visages d'Accessia, l'agence web inclusive lancée par l'association Eqla.

### Depuis quatre ans, quel chemin parcouru ! Parle-nous de ton engagement chez Accessia ?

En effet ! En 2021, ma maman m'a parlé d'une nouvelle formation proposée par Eqla : Blindcode. L'objectif ? Former des personnes déficientes visuelles au code. Assez surprenant comme formation quand on est malvoyante comme moi ! Et pourtant, je me suis épanouie dans cette nouvelle aventure, développant des compétences dans un domaine que je connaissais à peine. J'ai ensuite choisi d'effectuer mes stages chez Accessia, l'agence inclusive que venait tout juste de lancer Eqla ! Et quelques mois plus tard, j'ai été engagée au sein de l'agence !

### Que fais-tu exactement au sein d'Accessia ?

Notre mission est d'aider les entreprises publiques et privées à rendre leurs services numériques accessibles à tous. Aujourd'hui, une personne déficiente visuelle peut rapidement se retrouver bloquée sur un site internet. Étonnant à l'heure où le numérique est présent partout dans notre vie. Je réalise donc des audits pour identifier ces obstacles. Nous accompagnons également les entreprises dans leur démarche d'accessibilité, en prenant en compte tous les types de handicaps.

### Quels impacts ton engagement au sein d'Accessia a-t-il sur ta vie actuelle ?

Être active dans la société et exercer un travail qui a du sens, c'est essentiel ! Je suis totalement épanouie, entourée de collègues formidables qui me motivent au quotidien à réaliser de belles et grandes choses ! Ce job m'a aussi permis de gagner en autonomie et de faire des déplacements que je n'avais jamais effectués auparavant de peur de sortir de ma routine. Aujourd'hui, je peux le dire : je ne me sens plus comme un poids pour les autres mais comme une véritable valeur ajoutée ! Et ça c'est ma plus belle réussite !

### Un petit secret pour cette année 2025 ?

2025 marquera la concrétisation de l'amour avec mon Arthur ! En août, nous nous dirons « oui » pour la vie ! J'ai tellement hâte de vivre ce moment, mais avant ça, un peu de ski et les 20km de Bruxelles... histoire de ne pas être essoufflée sur la piste de danse le jour du mariage !





## NOUVEAU RECORD DE PARTICIPATION AUX 20KM DE BRUXELLES

Pour la 4<sup>ème</sup> participation d'Eqla à cet incontournable rendez-vous sportif, ce sont 126 coureurs et marcheurs qui porteront fièrement les couleurs de notre association à l'occasion de la 45<sup>ème</sup> édition des 20km de Bruxelles.

En 2025, nous compterons une nouvelle fois sur la présence de nos amis de Citeco, une entreprise sociale de travail adapté qui nous suit depuis le début de l'aventure. Ils sont cette année rejoints par une équipe formée au sein de Kellanova, une entreprise spécialisée dans la production de produits agro-alimentaires (céréales, snacks, etc.).

Les inscriptions sont déjà clôturées mais on vous attend nombreuses et nombreux tout au long du parcours le 25 mai prochain pour encourager cette belle et grande équipe, qui se donnera une nouvelle fois à fond pour rendre visible l'action d'Eqla aux côtés des personnes aveugles et malvoyantes.

On compte sur vous !

**TROOPER**

**Avec Botty, vous n'oubliez jamais de soutenir**

**eqla**

**chaque fois que vous faites des achats en ligne**




## AVEC BOTTY, TROOPER VOUS FACILITE LA VIE !

Cela fait un petit temps que l'on vous en parle, Trooper, c'est l'occasion de faire son shopping en ligne tout en soutenant financièrement Eqla. Jusqu'à 5% du montant de vos achats est reversé à notre association, en passant par le lien <https://www.trooper.be/> et en sélectionnant Eqla dans la barre de recherche.

Avec l'extension Botty sur votre navigateur Google Chrome, plus besoin de passer par la plateforme Trooper, ce petit robot détectera automatiquement que vous êtes sur un site partenaire et vous proposera de reverser un pourcentage de vos achats à Eqla, sans que cela ne vous coûte 1 centime !

Alors n'attendez plus et téléchargez Botty pour votre navigateur Chrome en flashant le QR code.



## UN CONCERT SOLIDAIRE

Pour sa deuxième édition, l'Orchestre Royal de la Marine vous donne rendez-vous le 29 avril prochain à 19h30 au Wolubilis (1200 Woluwe-Saint-Lambert) pour un concert exceptionnel au profit d'Eqla et des jeunes enfants déficients visuels que nous accompagnons. L'occasion de venir profiter de ce concert magique et solidaire ! Il y a deux ans, cette belle initiative nous avait permis de récolter 5 000€.

Cette année encore, on compte sur vous pour faire vibrer la salle et soutenir une belle cause. Infos et réservations via ce QR code ou par mail: [brusselsconcert@mil.be](mailto:brusselsconcert@mil.be)





## TEMOIGNAGE

# Germain, un parcours sans limites

GERMAIN, 22 ANS, EST MALVOYANT DE NAISSANCE EN RAISON D'UNE MALADIE GÉNÉTIQUE.

Il y a 2 ans, nous vous présentions un élève rempli de détermination qui entreprenait un bachelier assistant social à Mons. Qu'est-il devenu ? Quel a été le rôle de notre association et l'impact de votre générosité dans sa réussite ? Partons à la rencontre de ce jeune Montois, déterminé à entrer par la grande porte dans le monde du travail.

**BONJOUR GERMAIN. POURRAIS-TU NOUS DIRE SI EQLA T'AS ACCOMPAGNÉ TOUT AU LONG DE TA SCOLARITÉ OU SEULEMENT EN PARTIE ?**

Le début de ma scolarité s'est déroulé dans l'enseignement spécialisé, où j'ai notamment appris le braille et à me déplacer avec une canne blanche. J'y suis resté jusqu'à ma quatrième primaire.

Mais je voulais vraiment poursuivre le reste de ma scolarité dans l'enseignement classique. C'est alors que j'ai rencontré Eqla et son service d'accompagnement. Eqla ne m'a plus lâché et m'a également accompagné, via Anne Lambert, dans le cadre du bachelier que j'ai entrepris il y a quatre ans.

**EN QUOI A CONSISTÉ TON ACCOMPAGNEMENT DURANT TES SECONDAIRES ?**

Eqla m'a surtout aidé, dans un premier temps, à rendre des matières abstraites plus concrètes pour la personne malvoyante que je suis. Mes accompagnateurs étaient présents lors des cours de mathématiques, de géographie ou encore en statistiques et en démographie durant mon bachelier.

Mais nul doute que ma scolarité aurait été

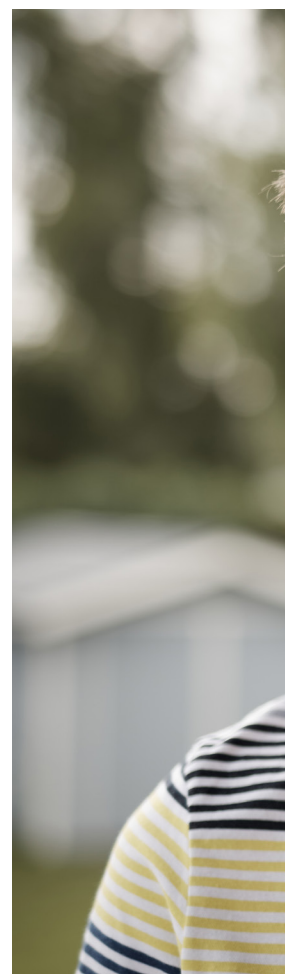
encore plus complexe sans l'aide du centre de transcription et d'adaptation. Delphine Chaudière, transcriptrice, a joué un rôle essentiel durant ma scolarité en rendant les matières accessibles à ma vue. Elle était d'ailleurs présente lors de la remise de mon diplôme d'assistant social.

**ES-TU TOUJOURS ACCOMPAGNÉ AUJOURD'HUI PAR UN SERVICE D'EQLA EN PARTICULIER ?**

Oui ! Depuis quelques mois, une jobcoach d'Eqla m'accompagne dans ma recherche d'emploi. Cela m'a permis, par exemple, d'être informé des stages de découverte organisés par l'AVIQ. J'ai ainsi pu travailler pendant deux semaines dans une maison de repos, où j'ai apprécié exercer mon métier.



Anne Lambert, Germain et Delphine Chaudière lors de la remise des diplômes en Novembre 2024.







### **EST-IL FACILE DE TROUVER UN TRAVAIL QUAND ON EST EN SITUATION DE HANDICAP VISUEL ?**

La recherche d'un emploi, en temps normal, n'est déjà pas quelque chose de facile mais le handicap peut en effet être considéré comme un obstacle supplémentaire.

Dans mon cas, la difficulté majeure est l'incapacité d'obtenir un permis de conduire, et par conséquent de pouvoir me rendre au domicile des bénéficiaires. De plus, la méconnaissance du handicap par les employeurs peut également être un frein à l'embauche d'une personne déficiente visuelle. Mais je reste motivé, encadré et surtout déterminé à être actif !

### **SI 2025 POUVAIT T'APPORTER UNE NOUVELLE DIMENSION, QUE SOUHAITERAIS-TU ?**

2025 a plutôt bien commencé pour moi ! Je suis assistant social volontaire au sein de cette maison de repos où je peux continuer à m'épanouir professionnellement et personnellement. Mais si une chose me tient à cœur, c'est évidemment de gagner encore et encore en autonomie. Mon objectif est de pouvoir me déplacer seul, en toute sécurité, de mon domicile à mon lieu de travail. Chaque gain d'autonomie est une véritable fierté pour moi.

### **UN AN DE SCOLARITÉ : 10.000€**

Accompagner un enfant déficient visuel dans l'enseignement ordinaire coûte en moyenne 10.000€ par an. Malgré des subsides, ce montant reste un défi pour notre association.

### **70% DES FRAIS COUVERTS PAR EQLA**

Eqla prend en charge 70% des coûts réels grâce à ses fonds propres et à la générosité de ses donateurs. Cet investissement permet d'assurer un accompagnement scolaire complet.

### **14 ENFANTS LAISSÉS SANS SOLUTION**

En 2024, 101 élèves ont bénéficié de notre soutien, mais 14 demandes ont dû être refusées faute de moyens. Chaque aide compte pour garantir une scolarité accessible à tous !

#### **COMMENT NOUS SOUTENIR ?**

Faites un don sur notre compte  
IBAN BE06 0012 3165 0022  
avec la communication « SCOLAIRE »  
ou sur <http://jesoutiens.eqla.be>



**SCAN ME**



# Jean-Luc, une vie d'engagement

MALVOYANT À 28 ANS, DEVENU NON-VOYANT À L'ÂGE DE 48 ANS, JEAN-LUC EST UN HOMME D'ENGAGEMENT, PLUS ACTIF QUE JAMAIS AU SEIN D'EQLA.

**A**vant de perdre définitivement la vue à la suite d'une opération de la cataracte qui a mal tourné, Jean-Luc était maçon et vivait une vie "ordinaire". Aujourd'hui, Eqla prend une place importante dans son quotidien, notamment à travers les formations et sensibilisations qu'il coanime avec notre équipe. Mais l'engagement de Jean-Luc ne s'arrête pas là !

**QUAND ON PARLE DE FORMATION CHEZ EQLA, SOUVENT, ON PENSE À TOI. PEUX-TU NOUS PARLER DE TON RÔLE EN TANT QUE FORMATEUR VOLONTAIRE AU SEIN DE L'ASSOCIATION ?**

Depuis 20 ans maintenant, mon rôle est de sensibiliser, avec Louise et Sophie (formatrices chez Eqla), un large public à la déficience visuelle et aux gestes d'accompagnement d'une personne aveugle ou malvoyante. Environ deux fois par mois, je me rends dans des écoles, musées, maisons de repos ou encore dans des entreprises afin de partager ma réalité. Cette mission est essentielle car de nombreuses personnes n'agissent pas ou agissent maladroitement, simplement par manque de connaissances du handicap.

**QU'EST CE QUI TE PLAÎT DANS CETTE MISSION ?**

La variété ! Il y a quelques semaines, nous étions au Parlement de la Fédération Wallonie-Bruxelles pour former les greffiers à l'accueil d'un public déficient visuel. Le mois dernier, nous formions des élèves infirmiers, et dans 1 mois, c'est au sein d'une entreprise que j'irai avec l'équipe d'Eqla pour sensibiliser sur le quotidien des personnes déficientes visuelles.

**« J'AI INTÉGRÉ LE CONSEIL D'ADMINISTRATION D'EQLA. »**

**DEPUIS PEU, TON ENGAGEMENT CHEZ EQLA A PRIS UNE NOUVELLE DIMENSION. PEUX-TU NOUS EN PARLER ?**

Depuis quelques mois, j'ai intégré le conseil d'administration de l'association. Ce début d'aventure est à la fois intense et enrichissant !

Mon objectif est de venir apporter le point de vue des membres et d'éclairer les autres administrateurs du conseil sur la réalité des personnes déficientes visuelles. Je me sens épanoui dans ce nouveau rôle où ma voix est prise en considération.

**NASH EST INDISPENSABLE ! C'EST GRÂCE À SA PRÉSENCE QUE J'ARRIVE À SURMONTER CERTAINS DÉFIS DU QUOTIDIEN.**

**IL Y A QUELQUE TEMPS NOUS T'AVIONS RENCONTRÉ AVEC NASH, TON CHIEN GUIDE. QUE T'APPORTE-T-IL DANS TON QUOTIDIEN ?**

Nash est indispensable ! C'est grâce à sa présence que j'arrive à surmonter certains défis du quotidien. Il n'est pas qu'un simple chien, c'est une véritable extension de mes yeux dans un monde que je ne perçois plus visuellement. Mais Nash arrive bientôt à l'âge de la retraite pour les chiens d'accompagnement (10 ans).



**« SAVOIR QUE NOUS DEVONS  
METTRE DES JEUNES SUR  
LISTE D'ATTENTE ME BRISE  
LE CŒUR. »**

Noël 2025 marquera le début d'un nouveau chapitre pour Nash, au sein d'une nouvelle famille d'accueil, aimante, où il pourra profiter d'une vie plus paisible. Même si ce moment s'annonce déchirant, une nouvelle aventure se profile avec un nouveau chien guide. Heureusement, je suis proche de la famille d'accueil de Nash, ce qui me permettra d'encore faire quelques balades avec lui. Il restera à jamais gravé dans mon cœur !

#### **QUE PEUT-ON TE SOUHAITER POUR 2025 ?**

En tant que membre du conseil d'administration, je souhaite qu'Eqla puisse prendre en charge l'ensemble des demandes d'accompagnement des jeunes. Pour moi, il est essentiel de les accompagner au quotidien. Savoir que nous devons mettre des filles et des garçons sur liste d'attente, ça me brise le cœur. Ce sont eux qui feront de ce monde un endroit toujours plus inclusif et accessible aux personnes malvoyantes et non-voyantes. Alors n'hésitez pas à nous soutenir, car sans vous, rien ne serait possible ! Que 2025 apporte du positif à cette association qui me tient tant à cœur !



#### **DÉCOUVREZ L'AGENDA DE NOS FORMATIONS ET SENSIBILISATIONS A LA DEFICIENCE VISUELLE**

Scannez ce QR code ou surfez sur <https://eqla.be/nos-services/se-former-a-la-deficience-visuelle/>





SOLIDARITÉ

# 5 raisons d'activer une domiciliation



## + JE CHOISIS LE SERVICE QUE JE SOUTIENS

En activant un mandat, vous pouvez également choisir un service bien particulier que vous souhaitez soutenir durant l'année. En effet, si vous décidez aujourd'hui, à la lecture de cet article, d'introduire une demande de domiciliation en complétant le talon ci-contre, vous pouvez nous communiquer le service que vous souhaitez soutenir. Par exemple, si l'accompagnement d'un jeune durant sa scolarité vous touche, mettez-y une communication « Jeune » et vos dons mensuels iront directement impacter ce service de notre association.

## + J'AI DROIT À UNE DÉDUCTION FISCALE

En activant un mandat, vous avez droit à une déduction fiscale en fin d'année. En effet, à partir d'un montant de 3,50 € par mois, vous obtiendrez une déduction fiscale. Dans ce cas, le montant cumulé dépassera le seuil légal de 40 € sur l'année et votre don total sera défiscalisé à hauteur de 45 %.

Quels **impacts** pour Eqla et ses membres si, aujourd'hui, je deviens **donateur régulier** ?

Être donateur pour une association comme Eqla, c'est faire le choix de soutenir une mission de proximité et de qualité auprès de jeunes et d'adultes malvoyants et non-voyants bénéficiaires de nos services. C'est pourquoi en ce début d'année, nous voulions vous parler de l'importance pour une organisation comme la nôtre d'avoir des donateurs réguliers.

## + JE SOUTIENS DES ACTIONS SUR LA DURÉE

En activant un mandat, vous nous permettez d'impacter durablement la mission quotidienne de notre association. En effet, par ce biais, vous permettez de planifier et de mettre en place des actions sur le long terme. Vos dons réguliers assurent une source de financement stable, essentielle pour soutenir l'ensemble de nos bénéficiaires de manière continue.

## + JE REÇOIS MOINS DE COURRIER

En activant un mandat, vous agissez également sur le coût de notre collecte de fonds et donc l'impact devient encore plus important pour le bénéficiaire pris en charge par Eqla. En effet, un donateur régulier reçoit généralement moins de courriers sauf volonté contraire de sa part. Cette économie de courrier nous permet d'avoir un soutien plus important auprès de nos services actifs en Wallonie et à Bruxelles.

## + J'ACTIVE MON MANDAT !

Activer un mandat, c'est simple : complétez le talon ci-contre, renvoyez-le nous et on s'occupe du reste. Alors, n'attendez pas pour nous communiquer votre envie de soutenir Eqla chaque mois dans sa mission quotidienne auprès des personnes déficientes visuelles, en nous renvoyant ce talon à notre adresse postale ou à l'adresse mail suivante : [donateurs@eqla.be](mailto:donateurs@eqla.be).

Pour plus d'infos sur les dons, prenez contact avec Jérôme Roland, chargé de relations donateurs, au 0491/61.85.15 ou par mail via [donateurs@eqla.be](mailto:donateurs@eqla.be).





Changeons le quotidien  
des personnes aveugles  
et malvoyantes

# MANDAT DE DOMICILIATION EUROPEENNE



**Identifiant Eqla : BE38ONA0406570550**

En signant ce mandat, j'autorise Eqla à envoyer des instructions à ma banque pour débiter mon compte le 5 de chaque mois, et ma banque à débiter mon compte conformément aux instructions d'Eqla.

Je bénéficie d'un droit de remboursement auprès de ma banque dans les 8 semaines suivant la date de débit de mon compte.

**Je soutiens les actions d'Eqla en versant tous les mois :**

**10 €**     **15 €**     **20 €**     ..... €

Nom : ..... Prénom : .....

Adresse : ..... N° ..... Bte .....

Code postal : |\_|\_|\_|\_|\_| Ville .....

Pays : ..... Téléphone : |\_|\_|\_|\_|\_|\_|\_|\_|\_|\_|\_|\_|\_|\_|\_|\_|

Adresse mail : .....@.....

Mon compte bancaire:

(IBAN) : |\_|\_|\_|\_|\_|-|\_|\_|\_|\_|\_|-|\_|\_|\_|\_|\_|-|\_|\_|\_|\_|\_|

(BIC) |\_|\_|\_|\_|\_|\_|\_|\_|\_|\_|

Date : \_\_\_ / \_\_\_ / \_\_\_\_\_

Signature :

À nous renvoyer par courrier à :  
Eqla asbl, - Boulevard de la Woluwe 34 bte 1 - 1200 Bruxelles  
ou via mail : donateurs@eqla.be.

Vous restez libre de suspendre les versements à tout moment par téléphone au 02/241 65 68 ou par mail : donateurs@eqla.be.



**Logan, 7 ans,  
malvoyant, rêve d'être  
un grand explorateur.**

**#commetoutlemonde**



**Le rêve de Logan n'est possible que grâce  
à la générosité de nos donateurs !**

**Notre mission : accompagner les personnes aveugles  
et malvoyantes pour leur permettre de vivre leur vie,  
comme tout le monde.**

Eqla - Boulevard de la Woluwe 34 bte 1 - 1200 Bruxelles - 02 241 65 68 - info@eqla.be

**èqla**

**www.eqla.be**



**Faites un don**



Par virement sur le compte  
**BE06 0012 3165 0022**  
ou via [jesoutiens.eqla.be](https://jesoutiens.eqla.be)



**AJOUTEZ EQLA À VOTRE TESTAMENT  
POUR LÉGUER DE L'AUTONOMIE  
AUX PERSONNES DÉFICIENTES VISUELLES.**

**Des questions sur les legs ?**  
Appelez-nous au **02/241 65 68**  
ou via [benedicte.frippiat@eqla.be](mailto:benedicte.frippiat@eqla.be)